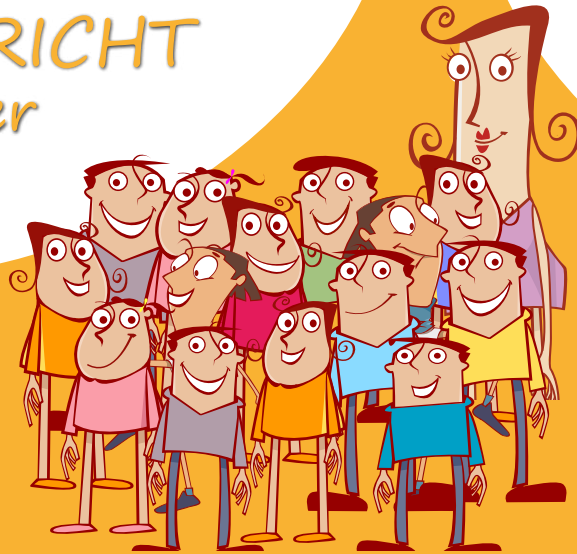


# SCHUL- UNTERRICHT g@together



# FÖRDER- PROJEKTE/ ANGEBOTE

- Sozialkompetenz als Unterrichtsfach – Lernen mit Hingabe und Begeisterung
- Vermittlung von Gemeinschaft, Zusammenhalt, Zugehörigkeitsgefühl, Ermutigung
- Wissensvermittlung durch Theorie, praktische Übungen und Trainingseinheiten

Wir kommen zu Ihnen in die Schulen und geben Unterricht. g@together ist ein spannendes Fach, bei dem es darum geht, echtes gelebtes Gemeinschaftsgefühl zu entwickeln. Den jungen Menschen wird gezeigt, was es bedeutet, wirklich etwas zur Gesellschaft beizutragen und Verantwortung für sich und andere zu übernehmen. Jedes Kind darf für sich selbst erleben, was es bedeutet, wertvoll zu sein. So entsteht ein neues Miteinander.

Die Einheiten sind zunächst auf 10 Unterrichtsstunden ausgelegt. Diese können individuell mit der jeweiligen Lehrkraft eingeteilt und gestaltet werden. Darüber hinaus besteht bei Bedarf auch die Möglichkeit, die Projekte in Eigenfinanzierung (z.B. durch Eltern oder Förderverein) fortzuführen. (Sozial schwache Familien werden von der Jörg Reker Stiftung auch in dieser erweiterten Phase gefördert.)

- Schulprojektwochen
- Veranstaltungen/ Vorträge
- Projektfahrten
- Führungskompetenzentwicklung für die Schulleitung
- Schulteamentwicklung

## LERNFÖRDERUNG

- Leichter lernen durch Bewegung
- Übungen zur Koordination und Optimierung der Sinnesorgane – Zusammenarbeit der Gehirnhälften
- Wahrnehmungsförderung nach neuesten Erkenntnissen der Gehirnforschung



# g@together



[www.Schule-fuer-Sozialkompetenz.de](http://www.Schule-fuer-Sozialkompetenz.de)

# KOMPASS FÜR ELTERN

Eltern als Ermutiger



- Ein einzigartiges Seminar für Eltern
- Bringen Sie Ruhe in Ihren Familienalltag
- Lernen Sie eine ermutigende, wertschätzende, konsequente Begleitung Ihrer Kinder
- Bereiten Sie Ihre Kinder optimal auf das spätere Leben vor

Nichts gibt uns so viel Basisentwicklung wie die Familien, in denen wir aufwachsen. Wertesysteme, Denkweisen und Glaubenssätze entstehen in dieser Zeit besonders intensiv und prägen das gesamte Leben eines Menschen. Familien- und Geschwisterkonstellationen formen uns darüber hinaus. Das Wissen darum ist außerordentlich wertvoll und effektiv für ein konstruktives Zusammenleben in der Familie.

Lernen Sie in einem einzigartigen Seminar für Eltern, wie Sie eine ermutigende, wertschätzende und konsequente Begleitung Ihrer Kinder sein können und die Kinder damit optimal auf deren Leben vorbereiten.

Anwendbar ist dieses Seminar für alle Eltern und alle Familienkonstellationen – natürlich auch für Patchworkfamilien. (Er)leben Sie eine neue Dimension des Elternseins!

Ein Projekt der  
Jörg Reker Stiftung  
Allee 24  
33161 Hövelhof  
Tel. 05257 9388889  
mail@reker-stiftung.de  
www.reker-stiftung.de

# KOMPASS FÜR LEHRER

vom Lehrer  
zum Begleiter



- Ein Seminar nach neuesten wissenschaftlichen und praxiserprobten Erkenntnissen
- Coaching-Kompetenz für Ihren Schulalltag
- Lösungen werden gemeinsam erarbeitet – individuell auf Ihre Bedürfnisse abgestimmt

Coaching-Kompetenz im Schulalltag. Entfalten Sie die Potenziale Ihrer Schüler. Übertragen Sie Aufgaben und die damit verbundene Verantwortung auf Ihre Schüler. Denn Sie wissen ja, Ermutigung und fördernde Verhaltensweisen wirken deutlich effektiver als Strenge und Härte, eigenes Erkennen und eigenes Erlernen besser als Vorgaben. Aber wie setze ich das im Alltag um, was benötige ich dazu?

Das erklären wir praxisnah in unserem speziell für Lehrer entwickelten Seminar, erarbeiten gemeinsam Lösungen und Herangehensweisen – individuell auf Ihre Bedürfnisse abgestimmt. Die Inhalte sind immer wieder anwendbare Grundelemente wie in einem Baukastensystem. Werden Sie Lehrer der neuen Zeit!

# g@together

